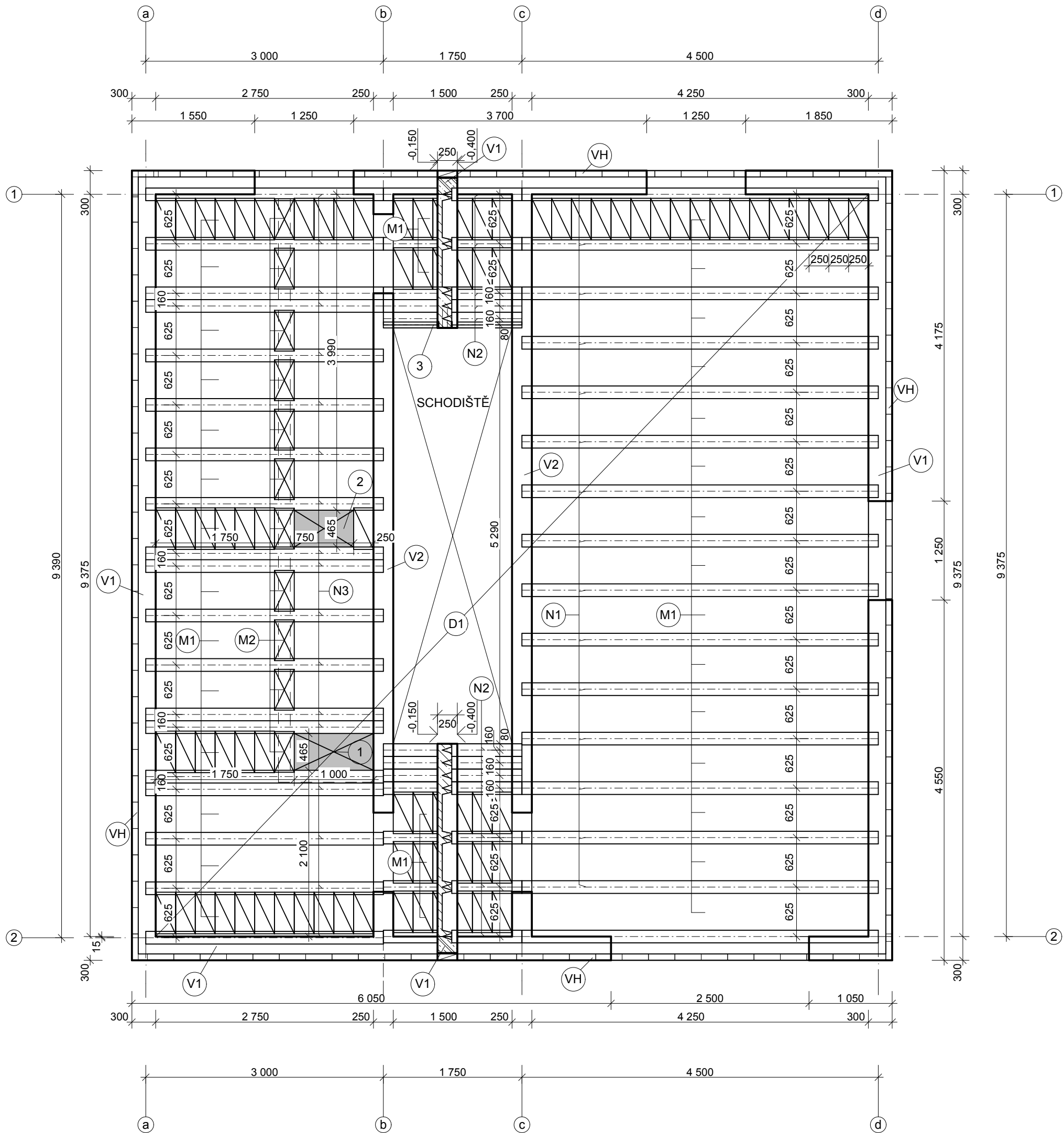


Sestava stropních dílců 1S

M 1:50



Legenda materiálů

OBVODOVÉ ZDIVO - ZTRACENÉ BEDNĚNÍ TL. 300 mm (POLYSTYREN XPS TL. 100 mm)

BETON PROSTÝ 20/25

TEPELNÁ IZOLACE

VÝPIS PRVKŮ STROPU 1S			
OZN.	POPIS	ROZMĚRY	KS
N1	NOSNÍK HELUZ MIAKO - 450	160x4500x175	16
N2	NOSNÍK HELUZ MIAKO - 175	160x1750x175	18
N3	NOSNÍK HELUZ MIAKO - 300	160x3000x175	12
M1	HELUZ MIAKO 19/62,5	525x250x190	419
M2	HELUZ MIAKO 8/62,5	515x250x80	11
D1	ŽELEZOBETONOVÁ DESKA	TL. 60 mm	
V1	ŽELEZOBETONOVÝ VĚNEC	200x250	
V2	ŽELEZOBETONOVÝ VĚNEC	250x250	
VH	VĚNOVKA 8/23	80x333x229	90

Poznámky

- 1 PROSTUP PRO INSTALAČNÍ ŠACHTU 1000x465mm
2 PROSTUP PRO KOMÍN 750x465mm
3 OCEL. U PROFIL h= 180mm, DÉLKA 1750mm

-PŘED MONTÁŽÍ NUTNO OVĚŘIT SVĚTLOST NOSNÝCH STĚN (TOLERANCE ± 20mm
-STROPNÍ NOSNÍKY ULOŽENY NA ASFALTOVÝ PÁS GUTTABIT V 60 S35 TL. 3,5mm
-MIN. ULOŽENÍ NOSNÍKU 125mm
-NOSNÍKY NUTNO HNED PO ULOŽENÍ NA ZDIVO PODEPŘÍT
-V MÍSTĚ KŘÍŽENÍ A STYKOVÁNÍ VĚNCŮ VLOŽIT ROHOVÉ PŘÍLOŽKY (4 KS/KAŽDÝ ROH
-DO CELÉ PLOCHY VLOŽENA KARI SÍŤ MIN. Ø 4/150/150
-NUTNO DODRŽET TECHNOLOGICKÝ A MONTÁŽNÍ POSTUP HELUZ MIAKO
-PŘÍPRAVA PRO SCHODIŠTĚ VIZ. DETAIL ULOŽENÍ SCHODIŠTĚ

Schéma uložení příčky

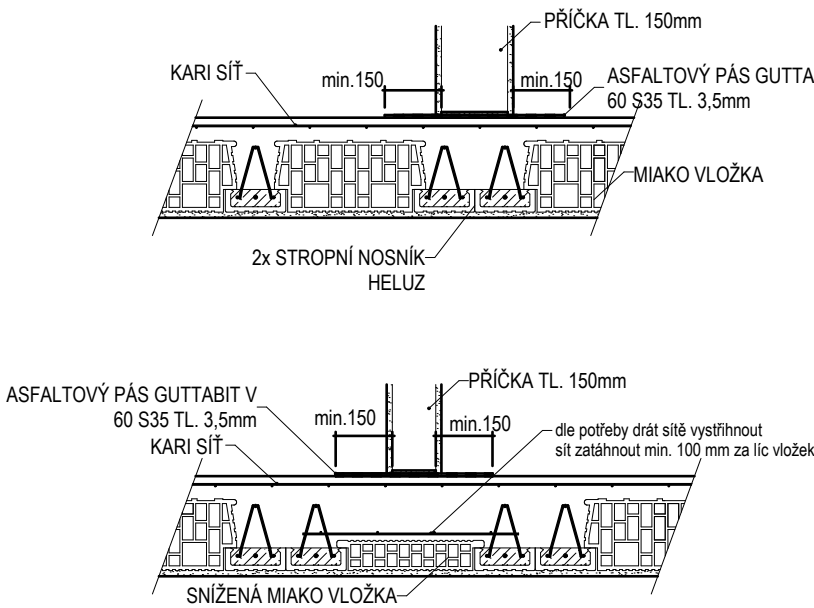
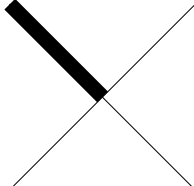
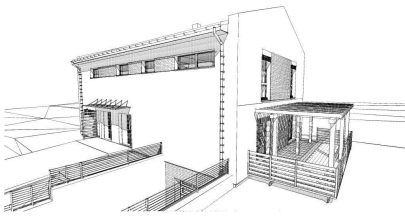
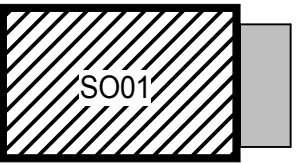
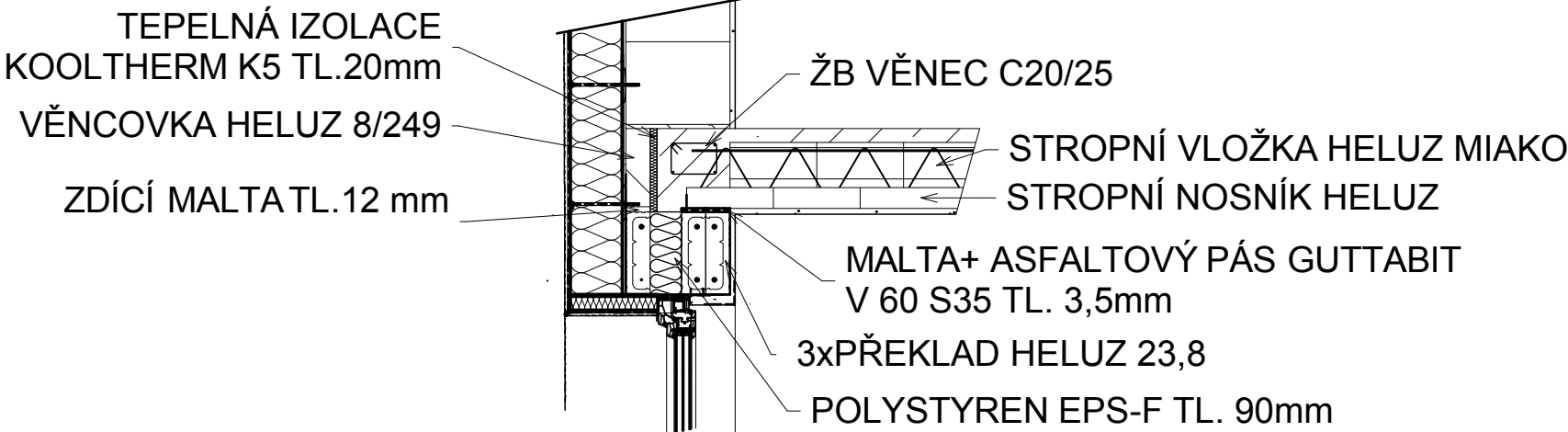


Schéma uložení nosníku



±0,000 = 451,328 m.n.m. SOUŘADNICOVÝ SYSTÉM S-JTSK / VÝŠKOVÝ SYSTÉM B.p.v.				
DRUH PRÁCE	BAKALÁŘSKÁ PRÁCE			
VYPRACOVAL	Petr Pobucký		 <div>VYSOKÉ UČENÍ TECHNICKÉ V BRNĚ FAKULTA STAVEBNÍ ÚSTAV POZEMNÍHO STAVITELSTVÍ</div>	
VEDOUCÍ PRÁCE	Ing. Ing. Petr Kacálek, Ph.D.			
STAVEBNÍK	Knot Jaroslav Travnířská 1989, 75661 Rožnov pod Radhoštěm Knotová Ivana Travnířská 1989, 75661 Rožnov pod Radhoštěm			
MÍSTO STAVBY	na parcele 545/163, k. ú. Vigantice, obec Vigantice, okres Vsetín			
NÁZEV STAVBY	Rodinný dům s ordinací, Vigantice			
STAVEBNÍ OBJEKT	S001 NOVOSTAVBA RD			
ČÁST	D.1.2 STAVEBNÉ KONSTRUKČNÍ ŘEŠENÍ			
OBSAH:	SESTAVA STROPNÍCH DÍLCŮ 1S			
			FORMÁT	4xA4
			DATUM	17. 5. 2016
			STUPEŇ PD	DPS
			MĚŘÍTKO 1:50	Č. VÝKRESU D.1.2.02